

Galpões de materiais recicláveis: Prevenção e controle de incêndio





CAUSAS DE INCÊNDIO NO GALPÃO:



Descarga atmosférica



Sobrecarga nas instalações elétricas



Falhas humanas



Descarga elétrica



CUIDADOS COM AS INSTALAÇÕES ELÉTRICAS

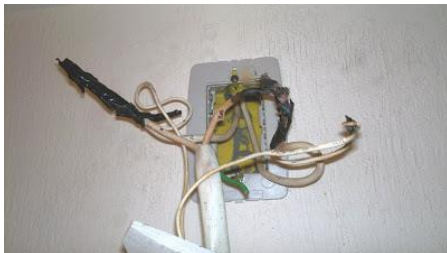
JAMAIS ligar mais de um aparelho por tomada. Sobrecarrega a instalação



NUNCA faça ligações provisórias. Chame o profissional.



CUIDADO: Fios descascados provocam curto-circuito e faíscas se encostar um no outro.



MANTENHA a fiação dos equipamentos e do galpão em bom estado de conservação.

ATENÇÃO AO LIGAR OS EQUIPAMENTOS

Cada equipamento deve estar ligado em uma tomada.

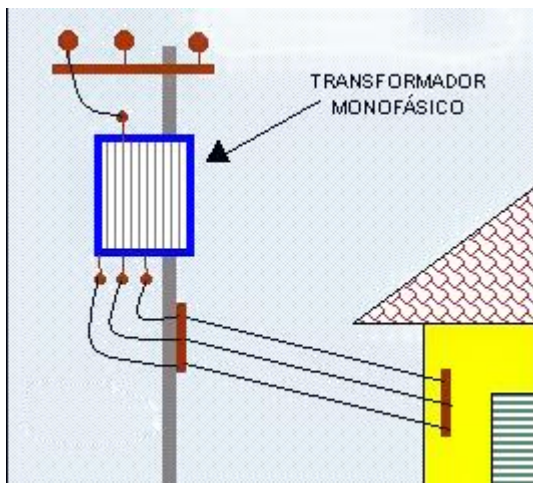
Como é no seu galpão?

A instalação de energia trifásica suporta equipamentos pesados.

Vamos verificar?

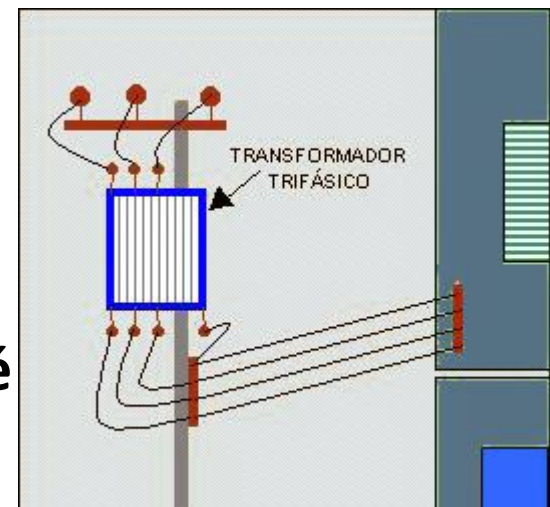
Veja os fios que vem da concessionária indo em direção ao poste padrão.

Vá ao padrão de energia normal!



Se tiver dois fios é monofásico.

Se tiver quatro fios é trifásico.



Cuidados com vazamentos de gás

- Se houver cheiro de escapamento de gás na cozinha ou na empilhadeira, **FAÇA A TROCA**.
- **NUNCA** use fósforos ou faça chama para verificar escapamentos.
- **UTILIZE** apenas água e sabão.
- Caso ocorra borbulhamento, **FECHE O REGISTRO** e providencie o conserto ou troca.
- **SEMPRE** revisar a empilhadeira a gás.
- **NUNCA** chegue com nada que produza fogo perto da empilhadeira!
- Se houver vazamento, **SUSPENDA O USO** da empilhadeira e troque o botijão!



ATENÇÃO A CIRCULAÇÃO NO GALPÃO

Evite acúmulo Libere espaço



O **acúmulo** de materiais soltos, nos bags, fardos para comercialização ou em box **dificultam** a saída imediata das pessoas.

Mantenha os **corredores livres** para passagem de pessoas por todo galpão até a saída.



Projeto de Combate a Incêndio do Galpão

localização precisa dos setores

características do maquinário

demanda de água

sinalização das instalações
de combate a incêndio



Deve ser elaborado por engenheiro => **Segurança do Trabalho.**

EQUIPAMENTOS IMPORTANTES

Sistema de hidrante e mangotinho



Sistema de iluminação de emergência

Saídas de emergência



Extintores

Início de incêndio: O que fazer?

Manter a calma!!!

PRINCÍPIO DE INCÊNDIO

- **LIGUE PARA O 193** – CORPO DE BOMBEIROS
- **DESLIGUE A CHAVE ELÉTRICA GERAL!** (pessoa responsável)
- Em caso de curto-circuito: use **extintores e mangotinhos** evitando a propagação
- **Jogar água** para apagar a chama

SITUAÇÃO GRAVE



Ir para a saída de emergência **(sinalizada)** e sair imediatamente do galpão



PEQUENOS INCÊNDIOS

- **USE OS EXTINTORES!**
- **AFASTE** o material que está queimando dos outros evitando propagação.
- **ABAFAMENTO:** jogue sobre as chamas um tecido grosso de modo a abafá-las. **Nunca** use tecido sintético.
- **RESFRIAMENTO:** jogar água no princípio de incêndio até apagar a chama.



CUIDADOS PESSOAIS

- **Procure proteger seu corpo com algum tecido molhado!**
Atenção: Esse tecido não pode ser sintético.
- **Proteja seus olhos e nariz!** A fumaça e calor do fogo atinge as partes sensíveis do seu corpo! Use máscara de proteção ou uma toalha molhada no rosto.
- Saia imediatamente do local! **NÃO SE ARRISQUE!**
- **Evite correr** se a sua roupa pegar fogo.
- **Evite respirar o calor das chamas:** dobre os braços sobre o rosto, apertando-o.
- **JOGUE-SE AO CHÃO E ROLE** ou envolva-se numa coberta ou num tecido não sintético qualquer.



CUIDADOS PESSOAIS

- Se uma pessoa correr com as roupas em chamas, **TENTE DETÊ-LA**. Peça para ela se jogar ao chão e rolar lentamente. Use de força, se necessário e use extintor ou mangueira sobre o acidentado
- **NÃO GUARDE** panos impregnados de gasolina, óleos, cera ou outros inflamáveis.
- **APÓS O USO DO EXTINTOR**, notificar o serviço de segurança para recarregamento.



Auto de Vistoria do Corpo de Bombeiros

AVCB

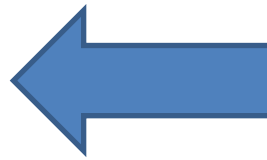


CERTIFICADO de que o galpão foi vistoriado e possui as **condições de segurança contra incêndio** previstas pela legislação.

Atenção = > prazo de validade: 2 anos

REVISÃO

Apague completamente os cigarros antes de jogar na lixeira.



Evite sobrecarregar a fiação elétrica ligando vários aparelhos em uma só tomada.

Não deixe lâmpadas acesas encostadas em papéis, nem próximas a eles.



REVISÃO



Equipamentos elétricos aquecidos podem indicar problemas. Chame um electricista.




Evite o acúmulo de materiais inflamáveis como papel, madeira, tinta, plásticos.



Desconecte todos os equipamentos da tomada ao término do trabalho no galpão

REVISÃO



Procure conhecer as condições de segurança do galpão e a correta utilização dos equipamentos contra incêndio.

Não faça nem autorize que sejam feitas instalações elétricas inapropriadas



Faça periodicamente a revisão das instalações elétricas



Converse com todos os associados ou cooperados sobre os cuidados necessários para evitar incêndio.

