

WORKSHOP INSEA 08/07/2015



Iniciativas francesas de inserção profissional e valorização energética  
no setor da reciclagem

# WORKSHOP INSEA

---

## Resumo

---

1. O CD2E e a política de eco-transição da região Nord-Pas de Calais
2. As iniciativas de inserção profissional no setor da reciclagem
3. O setor regional da metanização

# WORKSHOP INSEA

---

## Resumo

---

1. **O CD2E e a política de eco-transição da região Nord-Pas de Calais**
2. As iniciativas de inserção profissional no setor da reciclagem
3. O setor regional da metanização

# A região Nord-Pas de Calais

## Localização



- 12.400 km<sup>2</sup>
- 2ª densidade francesa (4,2 milhões hab.)
- 4ª região econômica francesa (PIB = 96 bilhões EUR)
- Indústria : 19% dos ativos
- Setor terciário : 80% dos ativos

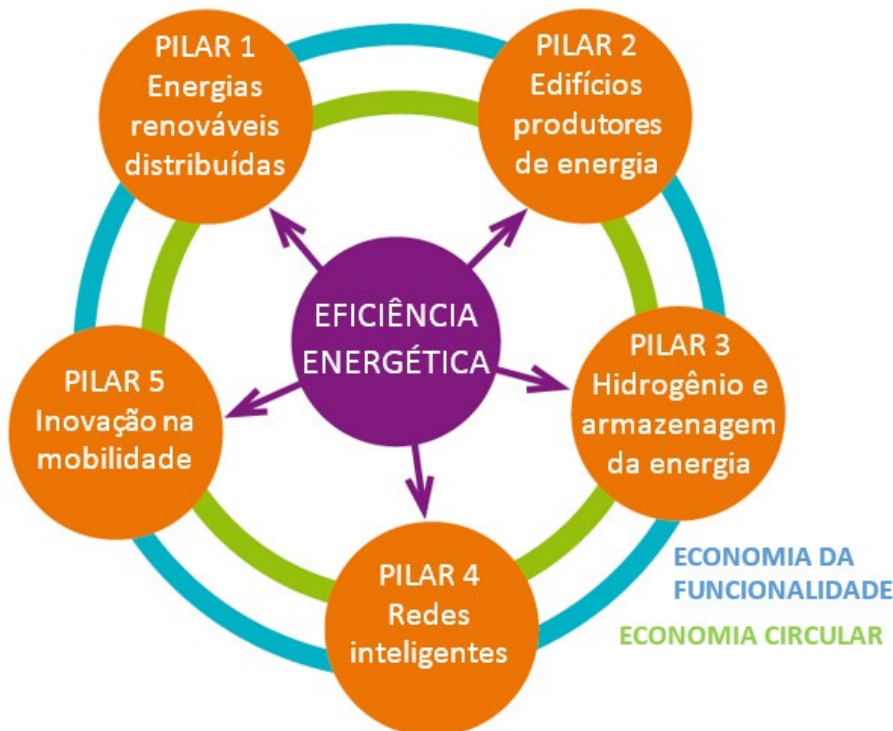
# A região Nord-Pas de Calais

## A política de eco-transição

### HISTÓRICO

Década 80 : brusco fim da mineração e do têxtil → reconversão social, ambiental, urbanística e econômica

2013 : elaboração de um « master plan » promovendo a **3ª REVOLUÇÃO INDUSTRIAL**



A eco-transição é vista como a base para um crescimento económico sustentável, a geração de empregos e a melhoria da qualidade de vida

### O SETOR AMBIENTAL

- 500 eco-empresas
- 60 laboratórios
- 15.000 empregos
- 15% dos investimentos franceses
- 1ª região francesa na gestão dos resíduos
- Expertise em planeamento e reconversão ambiental

# O cd2e

## Localização e considerações legais

**Criação :** 2002

**Estatuto :** Associação sem fins lucrativos

**Objetivos :** Acompanhar o desenvolvimento das eco-atividades e influenciar a mutação ecológica dos setores econômicos



30' LILLE  
1H30 BRUXELAS  
2H PARIS  
2H30 LONDRES



**Financiadores :**





SEDE DO CD2E - NO ANTIGO LOCAL DE UMA MINA DE CARVÃO

# O cd2e

## Os departamentos



Água

Aquapris

Energias  
Renováveis

Lumiwatt

Ecoconstrução  
Ecomateriais

Ekvation

Reciclagem  
Valorização

TEAM<sup>2</sup>  
Sédilab

Análise do ciclo  
de vida

avniR





Centro de teste e observatório de 10 tecnologias de células fotovoltaicas, montadas em suportes fixos



Capacidade : 64 KWc  
Produção 2012 : 60 MW



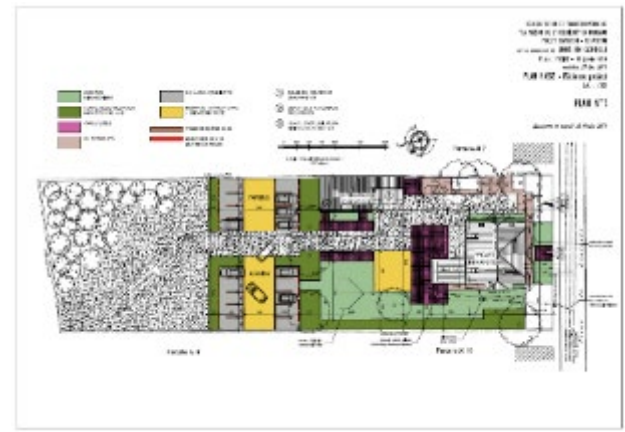
Ferramenta didática sobre o desempenho térmico, a isolamento e os materiais ecológicos locais



An aerial photograph of a modern residential development. The complex features several interconnected buildings with a mix of materials, including wood paneling, red brick, and grey concrete. Solar panels are visible on the roofs of some buildings. A central courtyard with green lawns and young trees is surrounded by a paved walkway. In the background, there is a roundabout with a central green island, a parking lot with several cars, and a building with the sign 'CARROSSERIE'. The surrounding area is lush with green trees.

VILLAVENIR

Vitrine e centro de experimentação sobre edifícios residenciais de baixo consumo energético



Projeto de renovação de casas mineiras com altas exigências energéticas, econômicas, sociais e ambientais



Dique e monte



Estradas

Planejamento, criação e manutenção de portos



Mobiliário urbano

# A região Nord-Pas de Calais

## A parceria com o estado de Minas Gerais



**2009** : criação do acordo de cooperação descentralizada

### **Eixos prioritários :**

- Reconversão e reorganização dos territórios
- Mobilidade e transporte,
- Ensino superior, pesquisa, formação, desenvolvimento econômico
- Plano Energia Clima
- Cultura e patrimônio

### **Realizações concretas :**

- Financiamento do Plano Clima e mudanças climáticas do Estado de Minas Gerais (R\$0,96 milhões)
- Intercâmbios de estudantes, professores, experts,
- Missões de prospecção de instituições e empresas mineiras e francesas em ambos mercados

# WORKSHOP INSEA

---

## Resumo

---

1. O CD2E e a política de eco-transição da região Nord-Pas de Calais
2. **As iniciativas de inserção profissional no setor da reciclagem**
3. O setor regional da metanização

# GROUPE VITAMINE T

**Estatuto** : empresa privada

**Financiamento** : Governo francês, fundações, capital privado, atividades comerciais, serviços, etc.

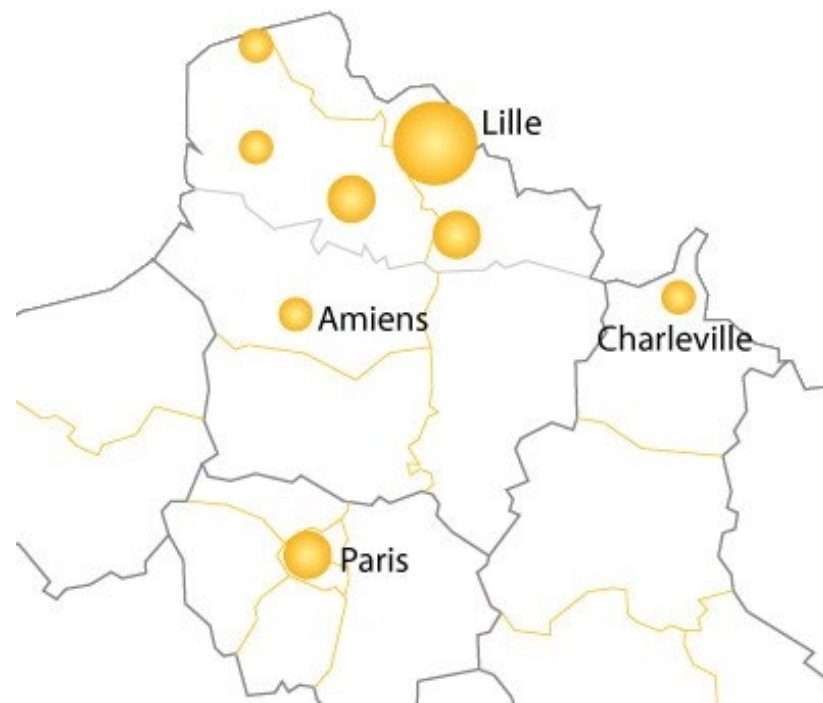
**Objeto** : reintegração de pessoas em situação profissional precária

**Setores de atividades:**

- Reciclagem
- Limpeza e meio ambiente
- Multiserviços
- Soluções RH
- Consumo responsável

14 filiais - 2500 empregados

**Faturamento 2014** : 150 milhões de reais





# GROUPE VITAMINE T



Renovação de venda de produtos eletrodomésticos  
*Preços 30% a 40% inferiores aos preços novos*  
*Garantia de 3 anos*

# GROUPE VITAMINE T



Coleta e tratamento de móveis de escritório e dos resíduos eletroeletrônicos  
*200 000 toneladas de REEE coletados desde 2005*

GROUPE  
VITAMINE T



Descontaminação e desconstrução de veículos fora de serviço, venda de carros usados e de peças de reposição e manutenção  
*700 clientes, 92% de valorização*

GROUPE  
VITAMINE T

INSER'CROIX  
VT UNE ENTREPRISE DU GROUPE VITAMINE T



Recuperação e reciclagem de pallets  
Limpeza ecológica de veículos



**Estatuto** : empresa pública

**Criação** : 1989

**Cliente** : município de Dunkerque

**Objeto** : Centro de triagem do RSU para a requalificação profissional tendo em vista a diminuição da incineração e dos depósitos em aterros

**Missões** :

1. Fazer a triagem dos resíduos sólidos urbanos para reciclagem
2. Requalificar profissionalmente os desempregados

**Resultados anuais** :

- 200 pessoas acolhidas no percurso de requalificação
- 30000 h de formação
- 870 diplomas e habilitações obtidos



# LE RELAIS

**Setor** : reciclagem têxtil

**Estatuto** : Cooperativa

**Princípios de governança** : os empregados são todos sócios depois de 5 anos, os benefícios são investidos na sustentabilidade dos empregos e as decisões são tomadas de maneira democrática

1<sup>ra</sup> empresa de coleta/valorização têxtil na França  
2.500 empregos - 28 filiais  
90.000 toneladas coletadas em 2012 (55% da coleta nacional)

**Objetivos** : inserção da mão de obra e desenvolvimento de produtos a partir dos materiais recicláveis (atividade de P&D)



# LE RELAIS

As inovações tecnológicas :



Métisse® : isolamento térmico e acústico para a construção concebido a partir de roupas de algodão



[eko] baffle : isolamento acústico concebido com o Métisse®

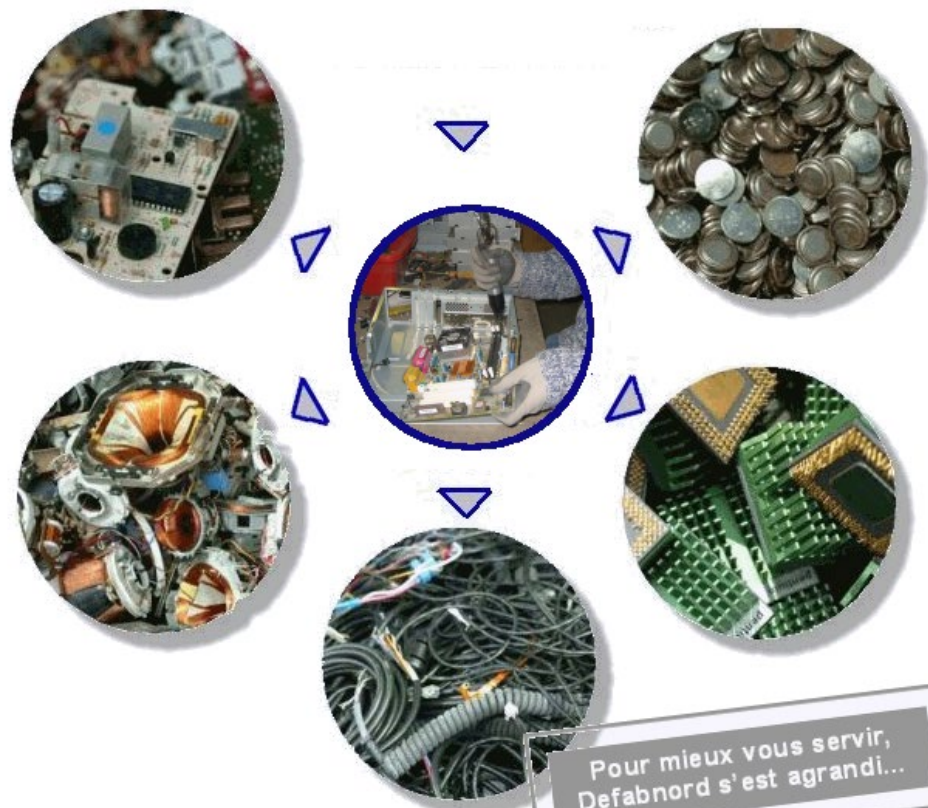
COLLECTE ET RECYCLAGE DEEE  
**DEFABNORD**

Déchets d'Equipements Electriques et Electroniques

**Setor** : tratamento dos resíduos eletroeletrônicos

**Objetivo** : facilitar a reciclagem dos diferentes materiais presentes nos REEE e inserir os portadoras de deficiência

**Estatuto** : empresa adaptada (cujo 80% dos empregados são portadores de deficiências)



Pour mieux vous servir,  
Defabnord s'est agrandi...



# E outros...

## Centros de coleta, triagem, reciclagem :

- Recup-tri
- Symevad
- Air ressourcerie
- ATRE ressourcerie
- Etc.



# WORKSHOP INSEA

---

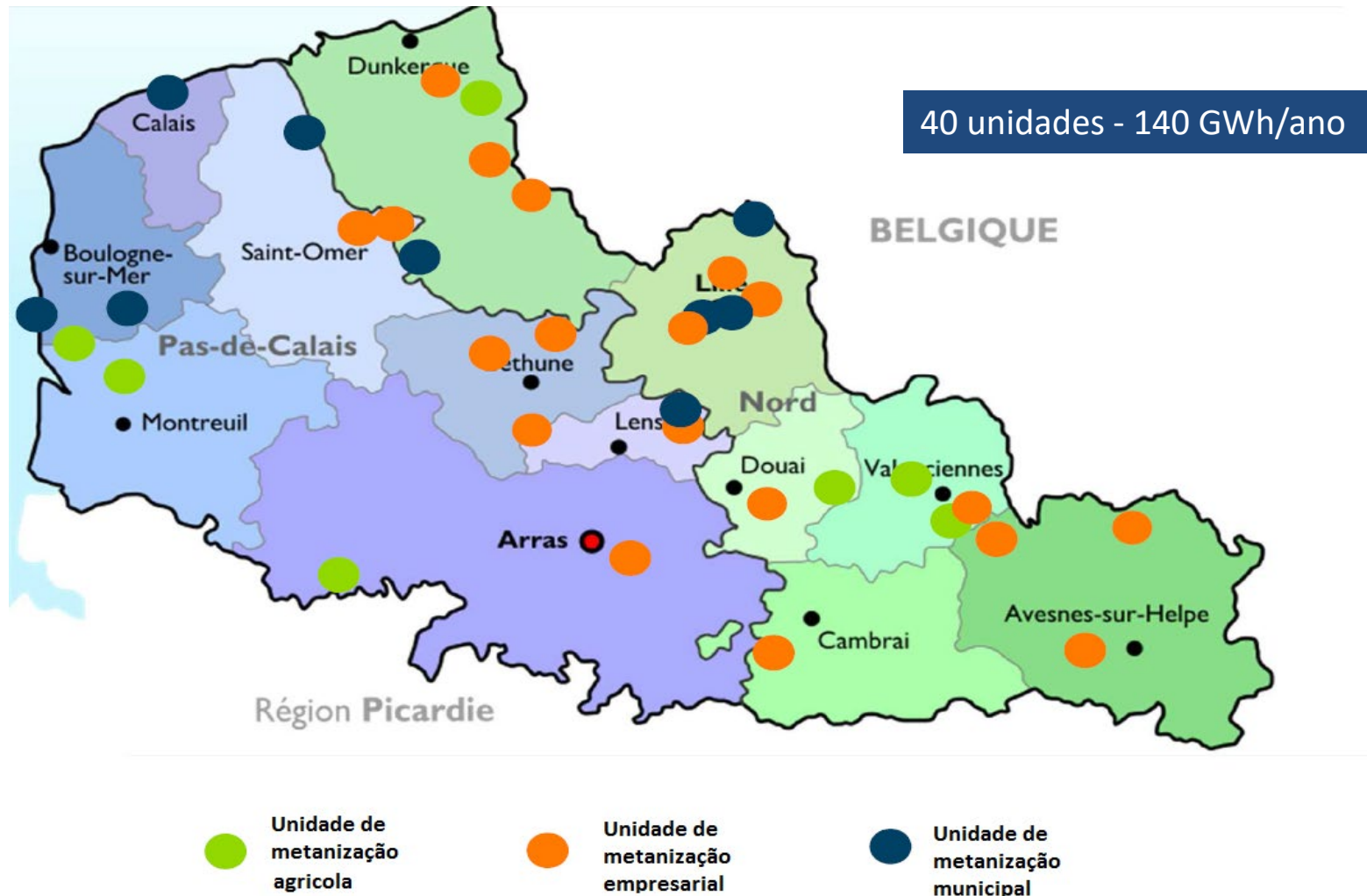
## Resumo

---

1. O CD2E e a política de eco-transição da região Nord-Pas de Calais
2. As iniciativas de inserção profissional no setor da reciclagem
3. **O setor regional da metanização**

# O setor regional da metanização

## Panorama



# O setor regional da metanização

## Projetos

### Nord-Pas de Calais, uma região pionera...

2011 : primeira injeção de biogás na rede de gaá nacional pelo Centro de Valorização Orgânica (CVO) de Sequedin e uso na frota de ônibus

... com uma ambição de leadership europeio.

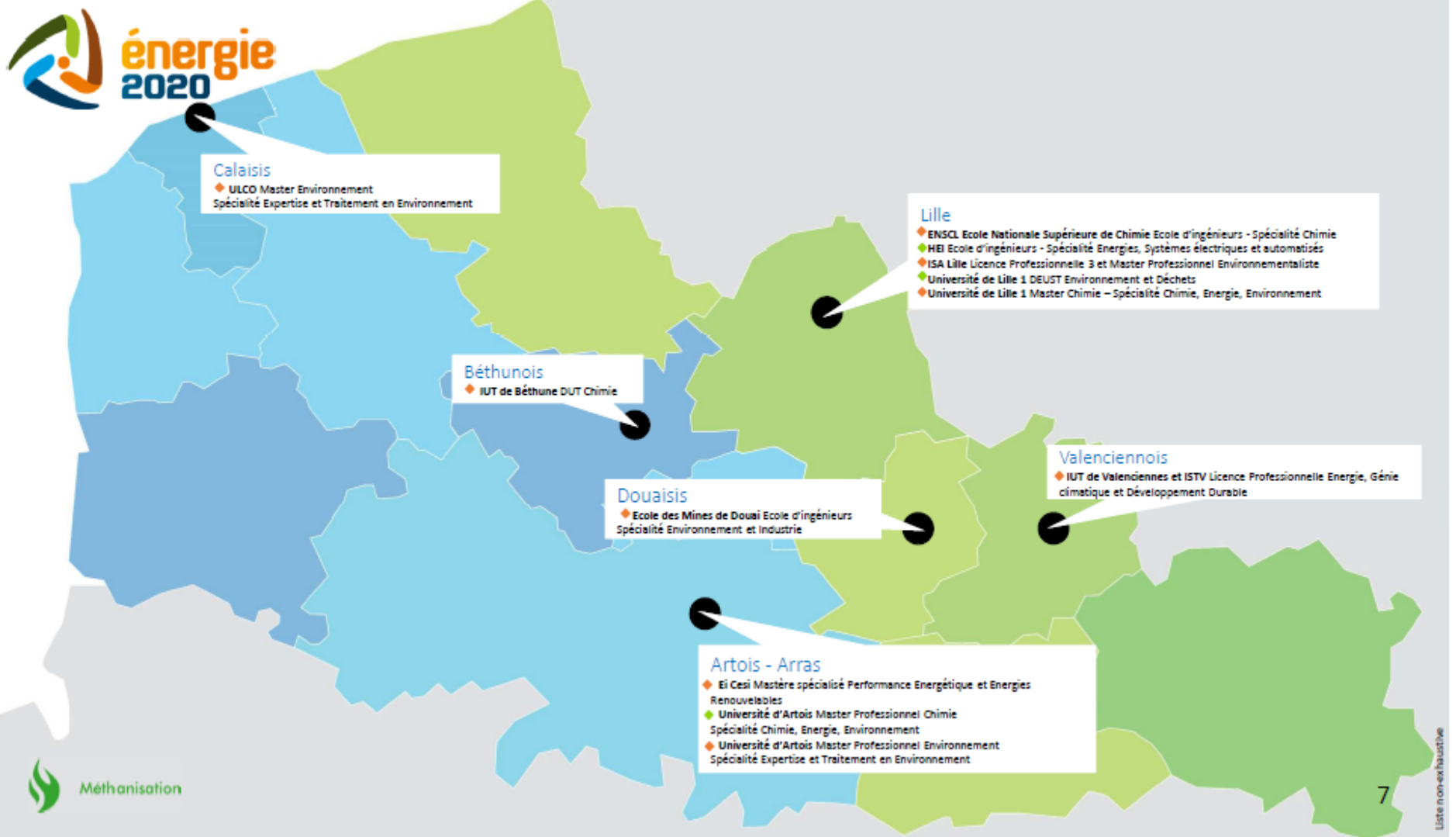


Programa METHANIA : ampliação e estruturação do setor regional do biogás a fim de ser a região europeia piloto na injeção de biogás nas redes de gás

- Potencial energético da região : 3000 GWh/ano (esterco, resíduos de culturas, das indústrias agroalimentícias e das dos municípios, etc.)
- Objetivos : passar de 140 GWh/ano para 1000 GWh/ano daqui a 2020 e atingir uma taxa de 40% de biogás nas redes regionais daqui a 2050
- Alavancas : a nova geração de unidade de metanização deve permitir o tratamento dos três tipos de resíduos misturados (agrícolas, industriais e municipais) e facilitar o tratamento do biogás reduzindo o custo operacional + programa de terceira revolução industrial
- 5 grupos de trabalho : tratamento do material digerido, tratamento e injeção de biogás na rede, trabalhos de construção, a subcontratação/manutenção e o novos modelos de negócios

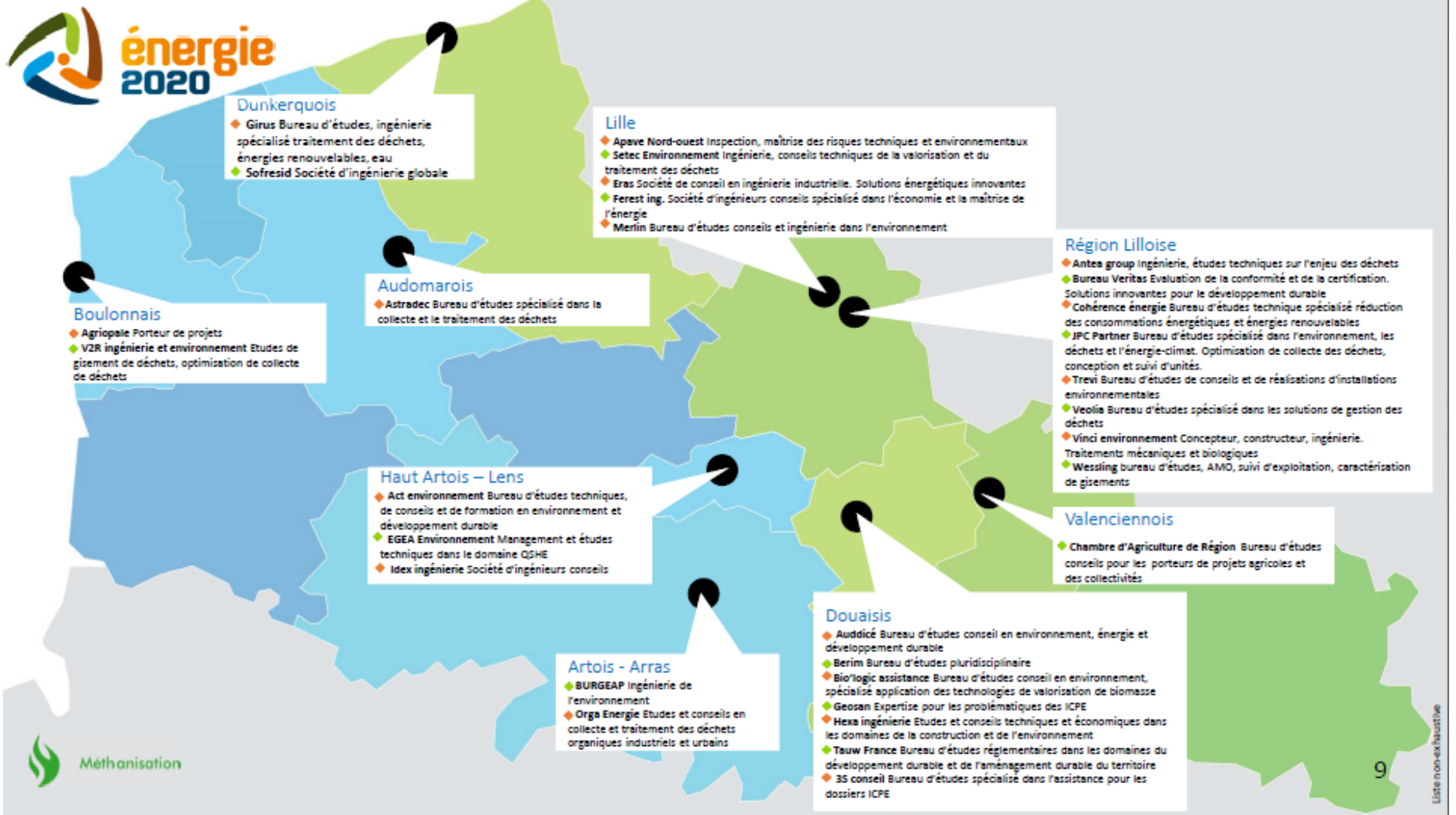
# O setor regional da metanização

## Localização das empresas de formação



# O setor regional da metanização

## Localização das empresas de consultorias e engenharia





## Como podemos ajudá-los?

Facilitamos :

- A sua aproximação e seus intercâmbios com as empresas, as instituições e os experts do seu interesse
- A sua busca de recursos para financiar seus projetos

Hugo Crebassa - [h.crebassa@cd2e.com](mailto:h.crebassa@cd2e.com)

Responsável pela Cooperação Econômica no Brasil



cd2e

Rue de Bourgogne - Base 11/19 - 62750 Loos-en-Gohelle

Tél.: +33 (0)3 21 13 06 80 Fax: +33 (0)3 21 13 06 81

[www.cd2e.com](http://www.cd2e.com)

